



FOR YOUTH DEVELOPMENT®  
FOR HEALTHY LIVING  
FOR SOCIAL RESPONSIBILITY

La Membresía

# LAS COMUNIDADES FUERTES EMPIEZAN AQUÍ

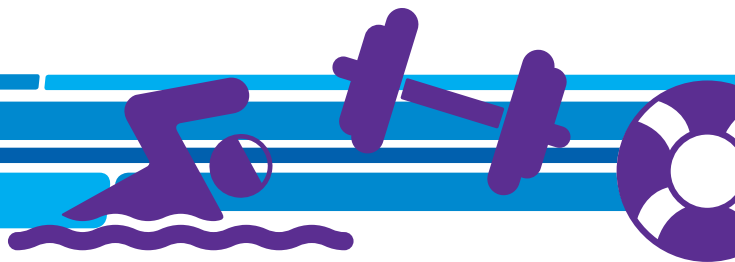
GREATER JOLIET AREA YMCA



Cuando se convierte a ser miembra/o de La Y, se compromete hacer más que mejorar su salud. Está manteniendo los valores y ayudándoles a los programas que hacen que nuestra comunidad sea más fuerte. .

**Más que hacer ejercicios. Para mejorarnos.**

# SU CAMINO EMPIEZA AQUÍ



Cuando usted se decide ser miembro/o, usted no es solamente parte de una comunidad que tiene acceso a nuestro gimnasio; usted es parte de nuestra causa. Con un compromiso fuerte para asegurar que los niños alcanzan su potencial, que todos se mejoren su salud, y que les ayudemos a nuestros vecinos, su membresía en La Y le da a usted y su familia una oportunidad aprender, crecer y prosperar.

En La YMCA, usted pertenece a un lugar que:

- Los papas se encuentran un ambiente positivo, donde las/os niñas/os aprenden los buenos valores, habilidades sociales, y el buen comportamiento.
- Las familias se juntan para divertirse y pasar un buen tiempo con todos.
- Los niños y los adolescentes juegan, desarrollan sus personalidades, aprenden que pueden alcanzar sus metas, y están dentro de un ambiente donde están aceptados y queridos.
- Las/os adultas/os se conectan con sus amigos, desarrollan sus intereses y aprenden como tener un estilo de vida más sano.
- La comunidad dentro de La Y prospera debido al ambiente especial en que los vecinos se cuidan como amigos.
- Desarrollamos las amistades que nos da el sentido de bienestar.

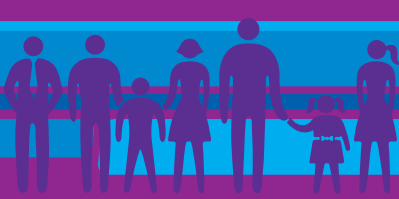
**La Y no es como ninguna otra organización sin fines de lucro.  
Sea miembro/o de algo especial.**

## Los Beneficios de la Membresía en La Y:

- Acceso a los cuatro sucursales de La Greater Joliet Area YMCA, y todas las ubicaciones tienen WIFI gratuito.
- Acceso a 3 piscinas y acceso al centro acuático familiar, todos los sucursales tienen programas para toda la familia, incluyendo natación familiar, clases de natación, clases de ejercicios acuáticos, y acceso a espacio para nadar en carillo.
- Acceso a 4 centros de salud, y todos tienen:  
Lo último de equipo de ejercicios y equipo de resistencia
- Una clase de orientación para familiarizarse con el gimnasio, y acceso a clases de ejercicio gratuitas 7 días a la semana.\*
- Matriculación temprana para los programas de La Y, incluso para el campamento de verano, clases de natación, y las ligas deportivas de La Y.
- Menor costo y ahorros significantes para los programas de La Y.
- La opción para tener invitados en La Y (limitados).
- Guardaría para los niños mientras usted hace ejercicios (membresía familiar).
- Usted tiene acceso a más de 2,700 sucursales de La YMCA en todo el país sin ningún costo extra, por medio de nuestro programa "Nationwide Membership". Muestre su tarjeta de membresía activa en el sucursal y su identidad con foto y tendrá acceso. Hay algunas estipulaciones, entonces deba de contactar el sucursal que quiere visitar antes de llegar por más detalles.
- Oportunidad de participar en programas de reembolso con su compañía. Debe de contactar su trabajo para más información.
- No hay contratos a largo plazo, y hay muchas opciones para pagar, incluyendo pagos mensuales, semi-anualmente, débito bancario anual, o tarjeta de crédito.

\*Hay programas distintos en cada sucursal.





## UN LUGAR DONDE USTED PERTENECE

La Greater Joliet Area YMCA ofrece muchos tipos de membresías en cada comunidad:

<b>Familia Más</b>	<b>Adulta/o (Edad 26+)</b>
<b>Familia</b>	<b>Adulta/o Joven (Edades 19-25)</b>
<b>Familia con Un/a Adulta/o</b>	<b>Niñas/os (Edades 0-18)</b>
<b>Dos Adultas/os</b>	

Para ver los precios actuales de membresía, favor de visitar: [www.jolietymca.org](http://www.jolietymca.org).

## EL PAGO DE LAS CUOTAS DE AFILIACIÓN, LA POLÍTICA DE CANCELACIÓN Y LA POLÍTICA DE RETENCIÓN

Usted puede pagar las cuotas de afiliación (membresía) mensualmente con un débito bancario mensual de su cuenta corriente válida, con su tarjeta de débito, o con su tarjeta de crédito el 15 o el 28 de cada mes. Si usted quiere pagar sus cuotas de afiliación semi-anualmente o anualmente, puede pagar con efectivo, con cheque, o con su tarjeta de crédito/débito. Los miembros/os se pueden cambiar como pagan sus cuotas de afiliación, o reemplazar una tarjeta vencida por Internet con acceso a su cuenta personal, o con el personal de membresía para evitar una interrupción con la membresía. Las cuotas de afiliación no son reembolsables. Los pagos mensuales de las cuotas de afiliación solo se paran con el permiso escrito de/l la miembro/o primaria/o 10 días antes de la fecha programada del pago.

Si usted quiere cancelar su membresía, puede avisarles a los personales de La YMCA por fax, correo electrónico, correo, o en persona. Se le cobrará una multa de \$25 si La Y no puede procesar el pago. Las/os miembros/os que renueven su membresía 60 días después del vencimiento de su membresía tendrán que pagar una cuota de inscripción. Las/os miembros/os se pueden autorizar una suspensión de su membresía una vez durante un periodo de 12 meses por un periodo de 120 días sin pagar sus cuotas de afiliación y sin pagar ningún otro costo adicional. Si usted quiere suspender su membresía, puede avisarles a las/os personales de La YMCA por fax, correo electrónico, correo, o en vivo.

## LA TRASFERENCIA DE SU MEMBRESÍA

Las/os miembros/os de otra YMCA que quieren ser miembros/os de La Greater Joliet Area YMCA deben de cancelar su membresía y avisarle al personal de nuestro equipo del Membership Services Team. No tendrán que pagar la cuota de inscripción si no han pasado más que 60 días.

## LAS TARJETAS DE MEMBRESÍA/ETIQUETAS Y LA TARJETA DE IDENTIDAD CON FOTO

Las/os miembros/os tienen que mostrar sus tarjeta de membresía/etiqueta cada vez que visitan La YMCA. Las/os visitantes que visitan por un día o las/os miembros/os que olvidan su tarjeta de membresía/etiqueta tienen que mostrar su identificación con foto o sea posible que no tengan acceso a La YMCA. Si usted pierde su tarjeta/etiqueta, o si la tarjeta/etiqueta está dañada, tendrá que pagar \$5.00. Las familias que utilizan el "Kids' Corner" tienen que mostrar sus tarjetas/etiquetas de membresía para entrar.

## EL CÓDIGO DE CONDUCTO PARA LAS/OS MIEMBROS/OS

Para mostrar respeto a nuestros valores cristianos, el cariño, la honestidad, el respeto, y la responsabilidad, todas/os las/os miembros/os deben de portarse con civilidad mientras están dentro de La YMCA, especialmente con respeto a nuestro Código de Conducto y Política de Disciplina. Las/os miembros/os que no quieren obedecer las normas/reglas no estarán permitidos quedarse.

## TODOS ESTÁN BIENVENIDOS EN LA Y

En La Y, todas/os están bienvenidas/os, aún si el individuo no tiene la habilidad de pagar el costo de la membresía. Como parte integral de nuestra misión, La Greater Joliet Area YMCA ofrece becas, si haya fondos, para ayudarles a las/os que tiene dificultades en pagar, utilizando estos fondos para bajar el costo de la membresía. Para aprender más sobre nuestro programa "People Helping People Scholarship Program", favor de visitar nuestra página: [www.jolietymca.org](http://www.jolietymca.org) o ponerse en contacto con nuestro equipo.

## LAS/OS AMIGAS/OS HACEN EJERCICIOS JUNTAS/OS

Las/os miembros/os pueden tener un mes sin costo cuando su amiga/o decide ser miembro/o de La YMCA. La/el miembro/o nueva/o tiene que ser miembro/o de la Y por un mínimo de dos meses para que usted reciba este beneficio especial. ¡Además su amiga/o recibirá un regalo especial por ser miembro/o! Para aprender más, visítenos en La Y.



# SIEMPRE AQUÍ CON NUESTRA COMUNIDAD

## Greater Joliet Area YMCA

¡Sea miembro/o de un sucursal de La Y, y tendrá acceso a todos los sucursales! Su membresía incluye acceso a los siguientes sucursales:

### A C.W. AVERY FAMILY YMCA

15120 Wallin Drive  
Plainfield, IL 60544  
Phone: (815) 267-8600

### B GALOWICH FAMILY YMCA

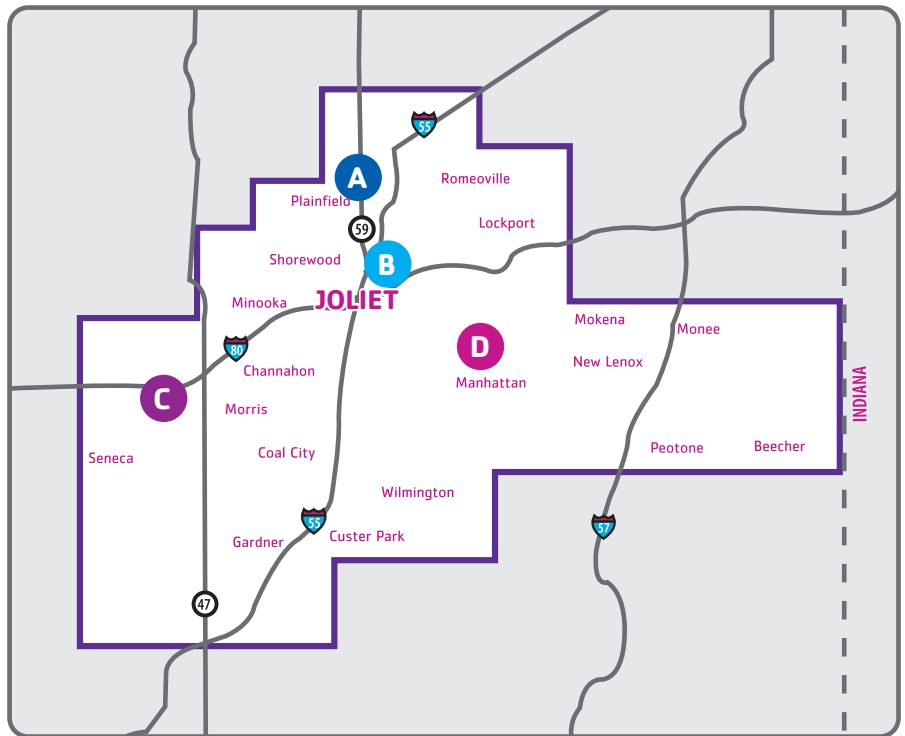
749 Houbolt Road  
Joliet, IL 60431  
Phone: (815) 744-3939

### C MORRIS COMMUNITY YMCA

320 Wauponsee Street  
Morris, IL 60450  
Phone: (815) 513-8080

### D SMITH FAMILY YMCA

1350 S. Briggs Street  
Joliet, IL 60433  
Phone: (815) 726-3939



## LOS DEPORTES

	C.W. Avery	Galowich	Morris	Smith
Cardiaco/Equipo de Esfuerzo	•	•	•	•
Pesas Libres	•	•	•	•
Clases de Ejercicios en Grupo	•	•	•	•
Entrenamiento Privado	•	•	•	•
Clases de Ejercicios Para Niños	•	•	•	•
Clases de Ciclismo	•	•	•	•
Guardaría de Niños	•	•	•	•
Piscina de Entrenamiento	•	•	•	•
Centro Acuático Familiar	•	•	•	•
Sauna	•	•	•	•
Gimnasio	•	•	•	•
Pista Para Caminar y Correr (Interior)	•	•	•	•
Pista Para Caminar y Correr (Afuera)	•	•	•	•
Campo Deportivo Afuera	•	•	•	•
Entrenamiento Para Éxito Deportivo	•	•	•	•
Deportes Para Adultos y Niños	•	•	•	•
Programas Pre-Escolares	•	•	•	•
Programas Para Niños	•	•	•	•
Campamento de Verano	•	•	•	•
Campamento de Deportes	•	•	•	•
Guardaría Para Niños (Edad Escolar)	•	•	•	•
Programas Para Adolescentes	•	•	•	•
Programas Para Los Mayores de Edad	•	•	•	•
Wi-Fi Gratuito	•	•	•	•

# APRENDER, CRECER, PROSPERAR



FOR YOUTH DEVELOPMENT®  
FOR HEALTHY LIVING  
FOR SOCIAL RESPONSIBILITY

## Galowich Family YMCA La Membresía

Con una misión que se enfoca en el balance personal, La Y ofrece un ambiente que se junta la familia, que le ofrece la oportunidad de mejorar su salud, y que le ofrece la oportunidad hacer enlaces por medio de los deportes, y los intereses compartidos. El resultado de nuestra misión es que hay millones de familias que han recibido los recursos para tener un estilo de vida activa y divertida.

### LA MEMBRESÍA EN NUESTROS SUCURSALES

Las/os miembros/os deben de utilizar nuestra YMCA para conseguir la ayuda, la motivación, y las amistades necesarias para alcanzar la meta de tener mejor salud, y para conseguir el bienestar del espíritu, de la mente, y del cuerpo.

#### Los Tipos de Membresía:

Se requiere una tarjeta de identificación con foto y algún tipo documento que muestra que usted vive en esta región (solamente los adultos).

#### La Membresía Familiar

**Familia Más:** Tres o más adultos/os (Edad 18+) y su/s niña/s/o/s que tiene/n menos que 26 años

**Familia:** Un/a Adulto/a: Un/a adulto/a (18+) y su/s niña/s/o/s que tiene/n menos que 26 años

**Familia Un/a Adulto/a:** Un/a adulto/a (18+) y su/s niña/s/o/s que tiene/n menos que 26 años

#### La Membresía para Las/os Adultas/os

**Dos Adultas/os:** Dos adultas/os (18+) que viven en el mismo hogar

**Adulto/a:** (26+)

#### Opciones Para Las/os Niñas/os

**Adulto/a Joven:** (Edades 19-25)

**Niñas/os:** (Edades 0-18)

#### Precios:

	Cuota de Afiliación	Costo Mensual
Familia Más	\$120	\$75
Familia	\$120	\$59
Familia con un/a Adulto/a	\$120	\$48
Dos Adultas/os	\$80	\$45
Adulto/a (Edad 26+)	\$80	\$38
Adulto/a Joven (Edades 19-25)	\$40	\$28
Niñas/os (Edades 0-18)	\$40	\$21



Las/os miembros/os de La Greater Joliet Area YMCA pueden utilizar los 4 sucursales. El sucursal primario será el sucursal que sea más utilizado por las/os miembros/os, y así se determina el costo de la membresía.

### Cuota de Afiliación (Una Vez):

Todas/os las/os miembras/os nuevas/os tienen que pagar una cuota de afiliación. Además, todas/os los miembras/os con sus membresías vencidas más que 60 días tendrán que pagar la cuota de afiliación de nuevo. Todas/os las/os miembras/os de la comunidad y las/os que quieren una membresía para utilizar nuestras instalaciones tienen que pagar la cuota de afiliación que La Y utiliza para mejorar nuestras instalaciones en cada sucursal.

### El Pago de las Cuotas de Afiliación (Membresía):

Usted puede pagar las cuotas de afiliación (membresía) mensualmente con un débito bancario mensual de su cuenta corriente válida, con su tarjeta de débito, o con su tarjeta de crédito el 15 o el 28 de cada mes. Si usted quiere pagar sus cuotas de afiliación (membresía) semi-anualmente o anualmente, puede pagar con efectivo, con cheque, o con su tarjeta de crédito/débito. Las/os miembras/os se pueden cambiar como pagan sus cuotas de afiliación, o reemplazar una tarjeta vencida por Internet con acceso a su cuenta personal, o con la/el personal de membresía para evitar una interrupción con la membresía. Las cuotas de afiliación no son reembolsables. Los pagos mensuales de las cuotas de afiliación solo se paran con el permiso escrito de/l la miembra/o primaria/o 10 días antes de la fecha programada del pago.

### Todas/os Están Bienvenidas/os

En La Y, todas/os están bienvenidos, aún si el individuo no tiene la habilidad de pagar el costo de la membresía. Si usted ha pasado por un tiempo difícil, por ejemplo si ha perdido su trabajo o tiene muchos gastos médicos inesperados, no está a solas. Gracias a la generosidad de varios donadores, La Y ofrece la beca "People Helping People Scholarship Program" que le puede ayudar con el costo de la membresía. Basado en la necesidad de cada individuo, la beca puede ayudarles a los niños, los adultos, y las familias, si haya fondos disponibles.

## OTRAS TIPAS DE MEMBRESÍAS

### Membresía Comunitaria

Las/os Miembras/os Comunitarias/os tendrán la oportunidad de participar en programas de La YMCA como eventos especiales, y programas (con costo). Las/os Miembras/os Comunitarias/os pueden pagar un precio para utilizar nuestra instalación por un día, y tendrán acceso a nuestro centro de bienestar, el gimnasio, o piscinas, y pagarán hasta el doble para los programas. Las/os Miembras/os Comunitarias/os que deciden ser Miembras/os de la Instalación durante las primeras dos semanas del programas recibirán un crédito por la diferencia del costo entre el precio para las/os Miembras/os Comunitarias/os y las/os Miembras/os de la Instalación.

### La Utilización de Nuestra Instalación

Las/os vecinas/os nuestras/os que quieren utilizar las instalaciones de La YMCA tienen la opción para comprar una entrada por un día (Daily Pass). Al entrar nuestra instalación, todas/os las/os visitantes tienen que mostrar su tarjeta de identidad actual y pagar nuestro equipo de Membresía. Las/os menores de edad, 18 o más tienen que tener un formulario de permiso firmado por su familiar para poder utilizar la instalación. Durante los tiempos en que la instalación está muy ocupada, es posible que haya entradas limitadas para los que tienen la entrada por un día (Daily Pass).

### Costo para entrada por un día (Daily Pass):

Familia Más	\$50
Familia	\$30
Familia Un/a Adulto/a	\$30
Dos Adultas/os	\$25
Adulta/o (Edad 26+)	\$15
Adulta/o joven (Edad 19-25)	\$15
Joven (Edades 0-18)	\$8

Para más información sobre La YMCA, favor de visitar: [www.jolietymca.org](http://www.jolietymca.org).

### Horario:

#### septiembre-mayo

lunes-viernes: 5 a.m.- 10 p.m.

sábado: 6 a.m.- 6 p.m.

domingo: 10 a.m.- 4 p.m.

#### junio-agosto

lunes-viernes: 5 a.m.- 9 p.m.

sábado: 6 a.m.- 6 p.m.

domingo: Cerrado

### "Kids Corner Supervised Playroom" Horario (6 meses-8 años):

lunes-viernes: 9 a.m.-mediodía, 6-8 p.m.

sábado: 8 a.m.-mediodía

Miembra/o familiar: Gratuito

Miembra/o adulta/o : \$5 cada niña/o/cada visita

Miembra/o comunitaria/o : \$10 cada niña/o/cada visita

